

# טיפים שימושיים לשימוש במערכת MINIMED™ 780G



מערכת MINIMED™ 780G

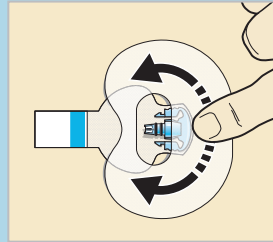
## הדבקת החיישן Guardian Sensor (3) חיישן

בעת החלפת החיישן מומלץ מאוד לזכור את הסדר של ארבעת הצעדים הבאים:

1. החדר את החיישן
2. הצמד את סרט ההדבקה האליפטי הראשון
3. חבר את המשדר
4. הדבק את סרט ההדבקה האליפטי השני

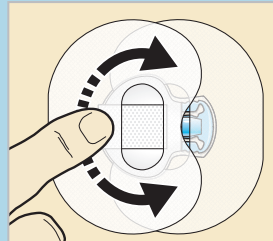
הדבקה נכונה של סרט ההדבקה האליפטי חשובה כדי לוודא את פעולתו המוצלחת של החיישן. סרט ההדבקה האליפטי מסייע למנוע את שליפת החיישן כתוצאה מתנועות מסוימות העלולות לגרום לכך.

הסר את ניירות המדבקה והצמד את סרט ההדבקה. החלק הרחב של המדבקה מכסה מחצית מבסיס החיישן. הצמד את סרט ההדבקה על העור.



סרט ההדבקה הראשון על החיישן

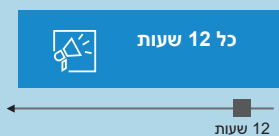
כדי להצמיד את סרט ההדבקה השני, הסר את ניירות המדבקה ומקם את סרט ההדבקה השני על פני המשדר. החלק את סרט ההדבקה.



סרט ההדבקה השני על המשדר

## יום 2-7

חובה לכייל את החיישן כל 12 שעות לפחות במהלך הפעילות שלו. אנו ממליצים לבצע כיול פעמיים עד 3 פעמים ביום.

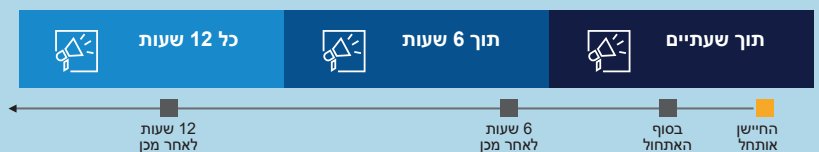


## כיול יום 1

ייתכן שתעדיף להחדיר חיישן חדש בבוקר.

- כיול ראשון: תוך שתיים מהחדרת החיישן.
- כיול שני: תוך 6 שעות מהכיול הראשון.

לאחר מכן, עליך לבצע כיול תוך 12 השעות הבאות.



כל פעם שתבצע בדיקת סוכר (ב"ס) ותאשר את הערך, הדבר ייחשב לכיול. ייתכן כי לעתים תוצג הנחיה המורה על ביצוע כיול נוסף, אשר יסייע לוודא את דיוק החיישן.

## נקודות עיקריות:

3-2 פעמים ביום

אנו ממליצים לבצע כיול



לפני השינה כדי למנוע התראות במהלך הלילה



לפני ארוחות

הזמנים הטובים ביותר לביצוע כיול

הערה: אם הכיול שביצעת אינו מתקבל, המתן 15 דקות לפחות. אם קיבלת התראת כיול לא התקבל, תופיע ההתראה החלף חיישן.



# מערכת MINIMED™ 780G – תכונת SMARTGUARD™

## יעד זמני

השתמש ביעד הזמני 150 מ"ג/ד"ל בזמן ביצוע פעילות גופנית או במצבים אחרים בהם אתה מצפה שערכי בדיקת הסוכר בדם (ב"ס) יירדו. ניתן להפעיל את היעד הזמני למשך 24 שעות לכל היותר.



## בולוס

בצע ספירת פחמימות מדויקת ככל האפשר



בצע בולוס 10 עד 20 דקות<sup>1,2</sup> לפני ארוחות, אם הדבר מתאפשר.



אל תזין ערכי פחמימות מזויפים כדי להוריד את רמת הסוכר שלך



השתמש בבולוס תיקון אם המשאבה ממליצה על כך



## קרא וענה

כאשר נדרשת פעולה על מנת שהמשאבה תישאר בתכונת SmartGuard™, היא תציג הודעה לגבי כל פעולה נדרשת ואת הזמן הנותר עד ליציאה מהתכונה. במהלך זמן זה, המשאבה תעביר אינסולין בהתאם להיסטוריית העברת האינסולין ולא על סמך קריאות סוכר החיישן יהיו לך 4 שעות לכל היותר להגיב לפני יציאת המערכת למצב ידני.

אל דאגה – פשוט יש לזכור שני שלבים פשוטים:



- 1 קרא את ההודעה על מסך המשאבה.
- 2 הגב בהתאם לפעולה הנדרשת.



רשימת תיוג SmartGuard	
ב"ס תקינה ל-SmartGuard	✓
SmartGuard כובה	?
החישן אינו מוכן	?
בולוס מועבר	?
העברה מושהית	?
לא הוגדר יחס פחמימות	?

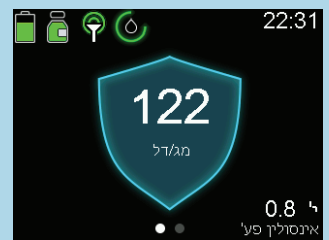
**הערה:** בדוק את מסך רשימת התיוג של SmartGuard™ הרשימה מציגה את הדרישות להתחלת או המשך השימוש בתכונת SmartGuard™.



## מסכי תכונת SMARTGUARD™

### מקן כחול:

תכונת SmartGuard™



### באנר אדום:

העברת האינסולין הושהתה



אם יש לך שאלות כלשהן הקשורות במחלת הסוכרת, יש לפנות לצוות הרפואי שלך. אם יש לך שאלות כלשהן הקשורות לבעיות טכניות או שאלות הנוגעות למשאבה, יש לפנות למוקד השירות הטכני WeCare בטלפון: 09-9724489. אנחנו לצידיך במסע שלך עם הסוכרת.

