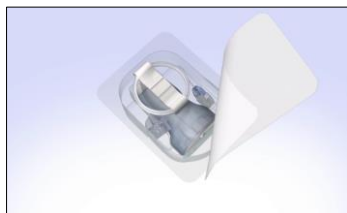
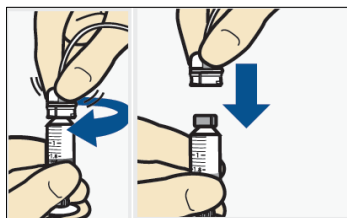


## Medtronic

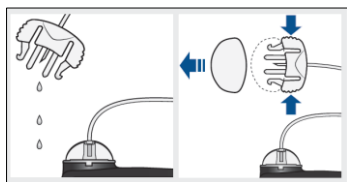
1. Извлеките инфузионный набор из упаковки



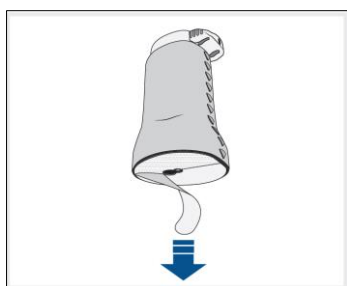
2. Подсоедините конец трубки к резервуару с инсулином.



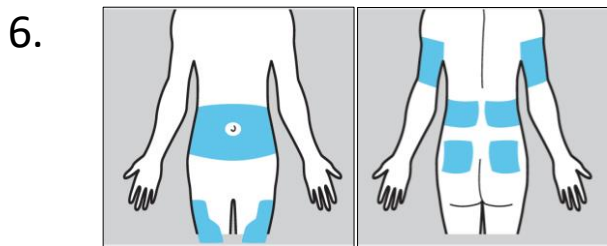
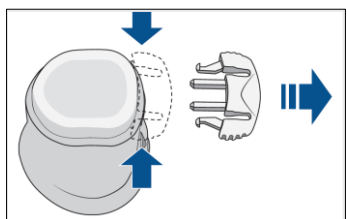
3. Снимите белую крышку и проведите инсулин через трубку, пока на ее конце не появятся капли.



4. Снимите бумажную наклейку

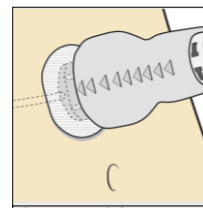


5. Снимите колпачок отсоединения, нажав на него с двух сторон

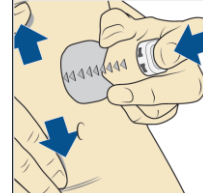


Подсоедините инфузионный набор к одной из отмеченных областей  
Продезинфицируйте область введения спиртовой салфеткой

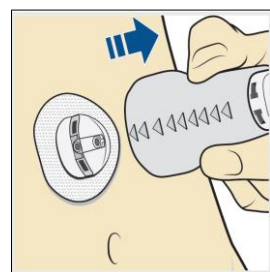
7. Прижмите инфузионный набор к телу



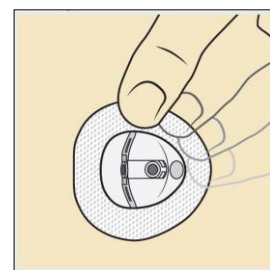
8. Чтобы вставить, нажмите крепко на верхнюю кнопку



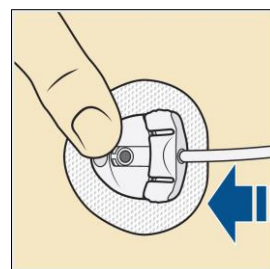
9. Осторожно отведите от тела.



10. Разгладьте наклейку на коже



11. Подсоедините трубку к разъему. Давите, пока вы не услышите щелчок



12. Закачайте в канюлю 0,600 единиц инсулина

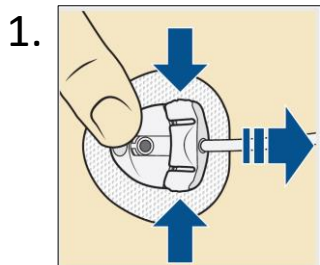
**Заполн. кан-ю**

1. Проверьте кол-во заполн.  
2. Выб. Заполнить сейчас, если готово. Для отм. Назад.

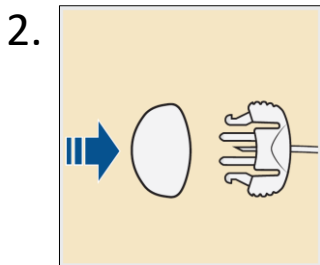
Кол-во заполн. 0.600 Е

Заполнить сейчас

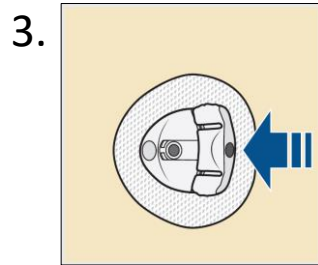
### Отсоединение инсулиновой помпы



1. Нажмите на обе стороны соединения и потяните



2. Закройте конец трубки белой крышкой



3. Закройте разъем колпачком отсоединения