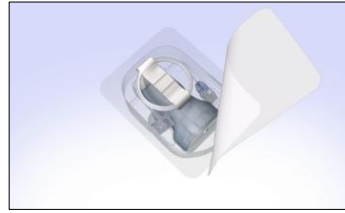
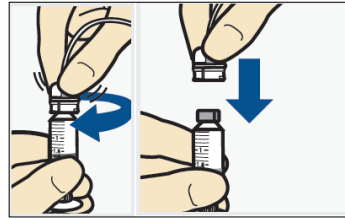


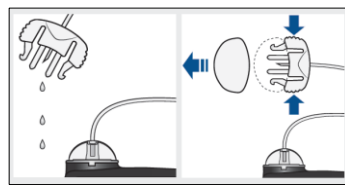
1. הוציאו ערכת העירוי מהארזיה



2. חברו את קצה הצינור למכל האינסולין



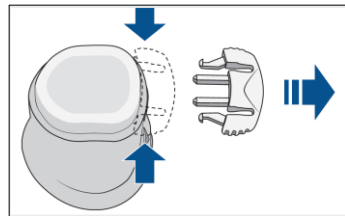
3. הסירו את המכסה הלבן, והעבירו אינסולין עד להופעת טיפות בקצה הצינור.



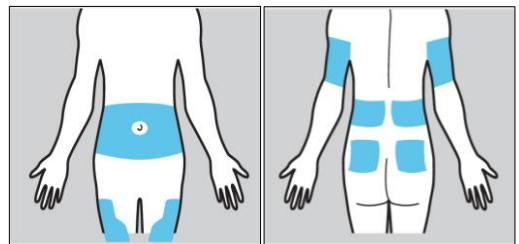
4. הסירו את נייר המדבקה



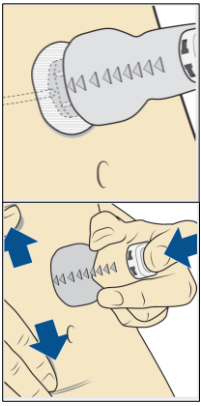
5. הסירו את מכסה הניתוק על ידי לחיצה על שני צדדיו



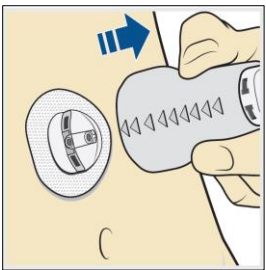
6. חברו את ערכת העירוי לאחד האיזורים המוצללים חטאו את איזור ההחדרה בעזרת פד אלקוהול



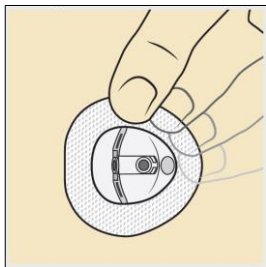
7. הצמידו את ערכת העירוי לגוף



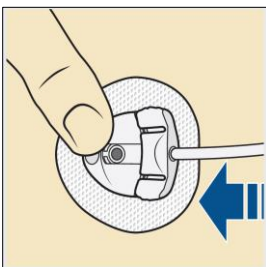
8. על מנת להחדיר, לחצו בחוזקה על הכפתור העליון



9. הרחיקו בזהירות מגופכם



10. החליקו את המדבקה כלפי העור



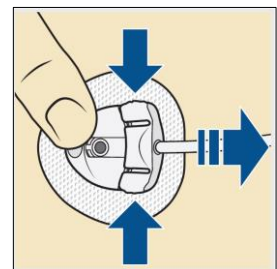
11. חברו את הצינור לפרפרית דחפו עד שתשמעו 'קליק'

تعبئة القنبية
1. تأكد من حجم التعبئة.
2. اختر "إملا الآن" عندما تكون جاهزا. اختر "رجوع" للإلغاء.
و 0.600 حجم التعبئة
إملا الآن

12. בצעו מילוי קנולה של 0.600 יחידות אינסולין

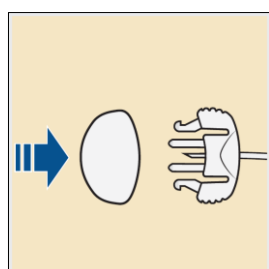
על מנת להתנתק מהמשאבה

1.



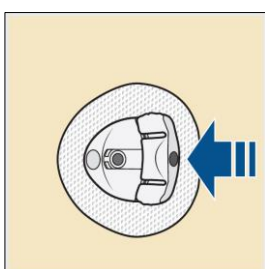
לחצו על שני צידי החיבור ומשכו

2.



סיגרו את קצה הצינור במכסה הלבן

3.



סיגרו את הפרפרית בעזרת מכסה הניתוק