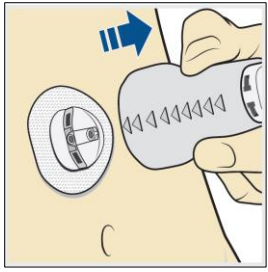
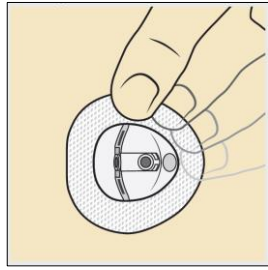


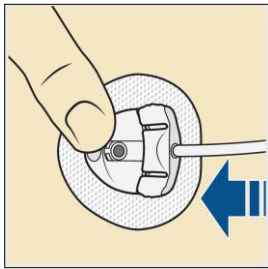
7. ثبت مجموعة التشريب على الجسم



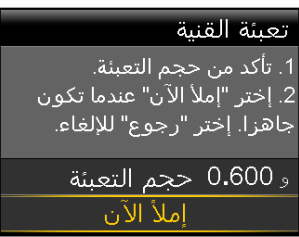
8. لإدخالها ، اضغط على الزر العلوي بإحكام



9. ابعده بحذر عن جسمك



10. ثبت المصق بإتجاه الجلد



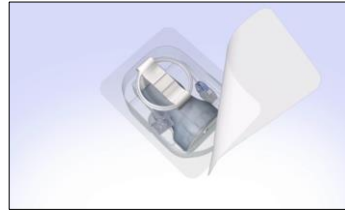
11. قم بتوصيل الأنبوب بالبربريت حتى تسمع نقرة

12. اعمل تعينه القنيه من 0.600 وحدة أنسولين

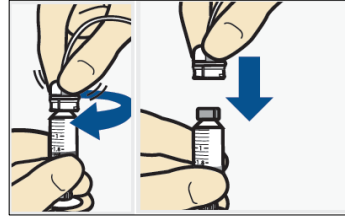
### تعينة القنية

1. تأكد من حجم التعينة.  
2. اختر "إملا الآن" عندما تكون جاهرا. اختر "رجوع" للإلغاء.

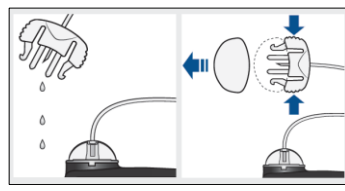
و 0.600 حجم التعينة  
إملا الآن



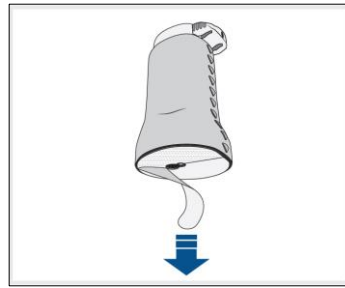
1. خذ مجموعة التشريب من العبوة



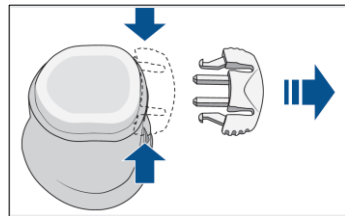
2. ربط نهاية الأنبوب بخزان الأنسولين



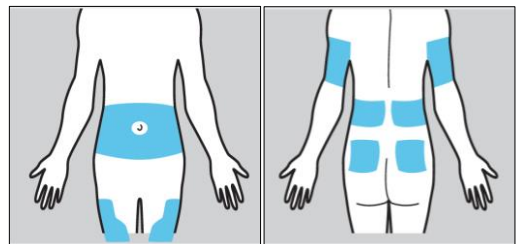
3. قم بإزالة الغطاء الأبيض وانقل الأنسولين عبر الأنبوب حتى ترى قطرات في نهاية الأنبوب.



4. قم بإزالة ورق المصقات

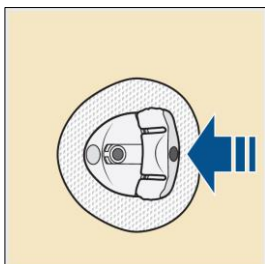


5. قم بإزالة الغطاء بالضغط على كلا الجانبين



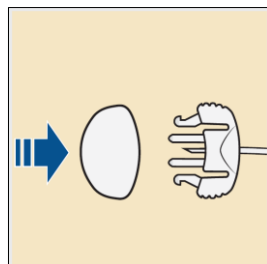
6. قم بتوصيل مجموعة التشريب بإحدى المناطق المظلمة نظف منطقة الإدخال بقطعة كحول

### من أجل فصل المضخة



1.

انقر على جانبي الاتصال واسحب



2.

أغلق نهاية الأنبوب بغطاء أبيض



3.

وأغلق البربريت بالغطاء المحدد